

XKX-04JJ-086



182212050451
2018.05.02-2024.05.01



重庆新凯欣环境检测有限公司

检测报告

新环(检)字[2021]第WT0125号

委托单位: 重庆市南川区蓝天环保工程有限公司


受检单位: 南川区医疗废物处置中心

检测类别: 委托检测

报告日期: 2021年07月23日



报告说明

- 1、本报告用于委托检测。
- 2、报告无本公司检验检测专用章、章和骑缝章不具法律效力。
- 3、报告出具的数据涂改无效。
- 4、报告无审核、签发者签字无效。
- 5、对检测报告若有异议，应于收到报告之日起十五日内向重庆新凯欣环境检测有限公司提出，逾期不予受理。但对不能保存的特殊样品，重庆新凯欣环境检测有限公司不予受理。
- 6、未经同意不得用于广告宣传。
- 7、未经同意，不得复制本报告；经同意复制的报告必须全文复制，复制的报告未重新加盖重庆新凯欣环境检测有限公司检验检测专用章无效。
- 8、对于委托送样的数据和结果仅对来样负责。
- 9、报告中*表示该项目为分包。
- 10、报告更改说明：/

地址：重庆市渝北区龙溪街道龙脊路 150 号 15 幢 6-会所


邮编：401147

电话：（023）63123800

投诉电话：（023）63123866

公司网址：<http://www.cqkxhjje.com/>

主管部门投诉电话：12315（重庆市市场监督管理局）
12369（重庆市生态环境局）



受重庆市南川区蓝天环保工程有限公司委托,重庆新凯欣环境检测有限公司于2021年06月27日对南川区医疗废物处置中心周边的土壤进行了检测。

1、企业基本情况概述

表1 企业基本情况表

委托单位	重庆市南川区蓝天环保工程有限公司		
受检单位	南川区医疗废物处置中心		
单位所在地址	重庆市南川区		
联系人姓名	聂小俊	联系人电话	13996767006
企业法人代码	/	所属行业	/
备注:	/		

2、检测点位、项目及频次

表2 检测点位、项目及频次一览表

类别	点位名称和编号	是否检测	检测项目	检测频次
土壤 (表层样)	废气处理区域上风向 TR ₁	是	pH、砷、镉、铬(六价)、铜、铅、汞、镍、四氯化碳、氯仿、氯甲烷、1,1-二氯乙烷、1,2-二氯乙烷、1,1-二氯乙烯、顺-1,2-二氯乙烯、反-1,2-二氯乙烯、二氯甲烷、1,2-二氯丙烷、1,1,1,2-四氯乙烷、1,1,2,2-四氯乙烷、四氯乙烯、1,1,1-三氯乙烷、1,1,2-三氯乙烷、三氯乙烯、1,2,3-三氯丙烷、氯乙烯、苯、氯苯、1,2-二氯苯、1,4-二氯苯、乙苯、苯乙烯、甲苯、间二甲苯+对二甲苯、邻二甲苯、硝基苯、苯胺、2-氯酚、苯并[a]蒽、苯并[a]芘、苯并[b]蒽、苯并[k]荧蒽、蒽、二苯并[a,h]蒽、茚并[1,2,3-cd]芘、萘	1次/天, 1天
	废气处理区域附近 TR ₂			
	废气处理区域下风向 TR ₃			
	消毒池区域 TR ₄			
	冻库区域 TR ₅			
	进料口区域 TR ₆			
备注:	/			

3、检测分析

表3 检测分析方法及仪器设备一览表

类别	检测项目	检测方法及依据	仪器名称及型号(编号)
土壤	pH	土壤 pH 值的测定 电位法 HJ 962-2018	PHSJ-4F 实验室 pH 计 1025
	铬(六价)	土壤中六价铬分光光度法 US EPA 3060A/7196A-1996	721N 可见分光光度计 1032
	砷、镉、铅、铜、镍	土壤和沉积物 12 种金属元素的测定 王水提取-电感耦合等离子体质谱法 HJ 803-2016	ICPMS-2030 电感耦合等离子体质谱仪 1104
	汞	土壤质量 总汞、总砷、总铅的测定 原子荧光法第 1 部分:土壤中总汞的测定 GB/T 22105.1-2008	AFS-9530 原子荧光光度计 1068
备注	仪器/设备均在计量检定/校准有效期内使用		

表3 检测分析及仪器设备一览表

类别	检测项目	检测方法及依据	仪器名称及型号(编号)
土壤	四氯化碳、氯仿、氯甲烷、1,1-二氯乙烷、1,2-二氯乙烷、1,1-二氯乙烯、顺-1,2-二氯乙烯、反-1,2-二氯乙烯、二氯甲烷、1,2-二氯丙烷、1,1,1,2-四氯乙烷、1,1,2,2-四氯乙烷、四氯乙烯、1,1,1-三氯乙烷、1,1,2-三氯乙烷、三氯乙烯、1,2,3-三氯丙烷、氯乙烯、苯、氯苯、1,2-二氯苯、1,4-二氯苯、乙苯、苯乙烯、甲苯、间二甲苯+对二甲苯、邻二甲苯	土壤和沉积物 挥发性有机物的测定 吹扫捕集/气相色谱-质谱法 HJ 605-2011	GCMS-QP2010SE 气相色谱质谱联用仪 1147
	硝基苯、苯胺、2-氯酚(2-氯苯酚)、苯并[a]蒽、苯并[a]芘、苯并[b]荧蒽、苯并[k]荧蒽、蒽、二苯并[a, h]蒽、茚并[1,2,3-cd]芘、萘	土壤和沉积物 半挥发性有机物的测定 气相色谱-质谱法 HJ 834-2017	GCMS-QP2020 气相色谱质谱联用仪 1076
备注	仪器/设备均在计量检定/校准有效期内使用		

3.2 质控方法标准

表4 质控方法标准一览表

类别	检测项目	方法标准
土壤	pH	土壤 pH 值的测定 电位法 HJ 962-2018
	砷、镉、铅、铜、镍	土壤和沉积物 12 种金属元素的测定 王水提取-电感耦合等离子体质谱法 HJ 803-2016
	汞	土壤质量 总汞、总砷、总铅的测定 原子荧光法 第 1 部分: 土壤中总汞的测定 GB/T 22105.1-2008 土壤环境监测技术规范 HJ/T 166-2004
	铬(六价)	土壤中六价铬分光光度法 US EPA 3060A/7196A-1996 土壤环境监测技术规范 HJ/T 166-2004
	四氯化碳、氯仿、氯甲烷、1,1-二氯乙烷、1,2-二氯乙烷、1,1-二氯乙烯、顺-1,2-二氯乙烯、反-1,2-二氯乙烯、二氯甲烷、1,2-二氯丙烷、1,1,1,2-四氯乙烷、1,1,2,2-四氯乙烷、四氯乙烯、1,1,1-三氯乙烷、1,1,2-三氯乙烷、三氯乙烯、1,2,3-三氯丙烷、氯乙烯、苯、氯苯、1,2-二氯苯、1,4-二氯苯、乙苯、苯乙烯、甲苯、间二甲苯+对二甲苯、邻二甲苯	土壤和沉积物 挥发性有机物的测定 吹扫捕集/气相色谱-质谱法 HJ 605-2011
	硝基苯、苯胺、2-氯酚(2-氯苯酚)、苯并[a]蒽、苯并[a]芘、苯并[b]荧蒽、苯并[k]荧蒽、蒽、二苯并[a, h]蒽、茚并[1,2,3-cd]芘、萘	土壤环境监测技术规范 HJ/T 166-2004 土壤和沉积物 半挥发性有机物的测定 气相色谱-质谱法 HJ 834-2017

4、检测内容

4.1 检测布点示意图

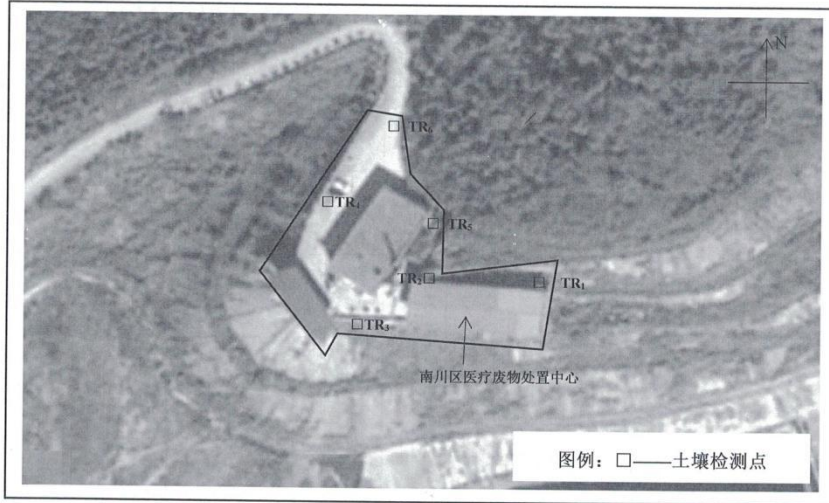


图1 土壤检测布点示意图

5、检测工况

南川区医疗废物处置中心检测期间正常生产，环保设备正常运行；以上信息由受检方提供。

6、检测结果

6.1 土壤检测结果见表 5

表 5 土壤检测结果一览表

检测时间	检测点位及编号		采样深度 cm	pH	铬 (六价) mg/kg	砷 mg/kg	镉 mg/kg	铅 mg/kg	铜 mg/kg	镍 mg/kg	汞 mg/kg	氯甲烷 mg/kg	氯乙烷 mg/kg	样品 外观
	点位名称	样品编号												
2021 年 06月 27日	废气处理区域上风向	2021WT0125TR ₁₋₁	0-20	7.22	0.5L	19.9	0.26	28	32.4	35	0.124	1.0×10 ⁻³ L	1.0×10 ⁻³ L	栗色 ¹
	废气处理区域附近	2021WT0125TR ₂₋₁	0-20	7.30	0.5L	13.6	0.29	26	24.4	21	0.081	1.0×10 ⁻³ L	1.0×10 ⁻³ L	栗色
	废气处理区域下风向	2021WT0125TR ₃₋₁	0-20	7.19	0.5L	13.6	0.28	26	25.4	22	0.432	1.0×10 ⁻³ L	1.0×10 ⁻³ L	栗色
	消毒池区域	2021WT0125TR ₄₋₁	0-20	7.27	0.5L	17.2	0.31	27	28.8	25	0.108	1.0×10 ⁻³ L	1.0×10 ⁻³ L	栗色
	冻库区域	2021WT0125TR ₅₋₁	0-20	7.34	0.5L	16.9	0.23	24	28.5	30	0.113	1.0×10 ⁻³ L	1.0×10 ⁻³ L	栗色
	进料口区域	2021WT0125TR ₆₋₁	0-20	7.12	0.5L	20.5	0.20	27	34.4	37	0.142	1.0×10 ⁻³ L	1.0×10 ⁻³ L	栗色
检测时间	检测点位及编号		采样深度 cm	1,1-二氯 乙烯 mg/kg	二氯甲烷 mg/kg	反-1,2-二氯 乙烯 mg/kg	1,1-二氯乙 烷 mg/kg	顺-1,2-二 氯乙烷 mg/kg	氯仿 mg/kg	1,1,1-三氯 乙烷 mg/kg	四氯化碳 mg/kg	苯 mg/kg	样品 外观	
2021 年 06月 27日	废气处理区域上风向	2021WT0125TR ₁₋₁	0-20	1.0×10 ³ L	1.5×10 ³ L	1.4×10 ³ L	1.2×10 ³ L	1.3×10 ³ L	1.1×10 ³ L	1.3×10 ³ L	1.3×10 ³ L	1.9×10 ³ L	栗色	
	废气处理区域附近	2021WT0125TR ₂₋₁	0-20	1.0×10 ³ L	1.5×10 ³ L	1.4×10 ³ L	1.2×10 ³ L	1.3×10 ³ L	1.1×10 ³ L	1.3×10 ³ L	1.3×10 ³ L	1.9×10 ³ L	栗色	
	废气处理区域下风向	2021WT0125TR ₃₋₁	0-20	1.0×10 ³ L	1.5×10 ³ L	1.4×10 ³ L	1.2×10 ³ L	1.3×10 ³ L	1.1×10 ³ L	1.3×10 ³ L	1.3×10 ³ L	1.9×10 ³ L	栗色	
	消毒池区域	2021WT0125TR ₄₋₁	0-20	1.0×10 ³ L	1.5×10 ³ L	1.4×10 ³ L	1.2×10 ³ L	1.3×10 ³ L	1.1×10 ³ L	1.3×10 ³ L	1.3×10 ³ L	1.9×10 ³ L	栗色	
	冻库区域	2021WT0125TR ₅₋₁	0-20	1.0×10 ³ L	1.5×10 ³ L	1.4×10 ³ L	1.2×10 ³ L	1.3×10 ³ L	1.1×10 ³ L	1.3×10 ³ L	1.3×10 ³ L	1.9×10 ³ L	栗色	
	进料口区域	2021WT0125TR ₆₋₁	0-20	1.0×10 ³ L	1.5×10 ³ L	1.4×10 ³ L	1.2×10 ³ L	1.3×10 ³ L	1.1×10 ³ L	1.3×10 ³ L	1.3×10 ³ L	1.9×10 ³ L	栗色	
备注	“L”表示检测数据低于标准方法检出限，报出结果以检出限加“L”表示，下同。													

表 5 土壤检测结果一览表(续 1)

检测时间	检测点位及编号		采样深度	1,2-二氯乙烷	三氯乙烯	1,2-二氯丙烷	甲苯	1,1,2-三氯乙烷	四氯乙烯	氯苯	1,1,1,2-四氯乙烷	乙苯	样品外观
	点位名称	样品编号		mg/kg	mg/kg	mg/kg	mg/kg	mg/kg	mg/kg	mg/kg	mg/kg	mg/kg	mg/kg
2021年06月27日	废气处理区域上风向	2021WT0125TR ₁ -1-1	0-20	1.3×10 ³ L	1.2×10 ³ L	1.1×10 ³ L	1.3×10 ³ L	1.2×10 ³ L	1.4×10 ³ L	1.2×10 ³ L	1.2×10 ³ L	1.2×10 ³ L	栗色
	废气处理区域附近	2021WT0125TR ₂ -1-1	0-20	1.3×10 ³ L	1.2×10 ³ L	1.1×10 ³ L	1.3×10 ³ L	1.2×10 ³ L	1.4×10 ³ L	1.2×10 ³ L	1.2×10 ³ L	1.2×10 ³ L	栗色
	废气处理区域下风向	2021WT0125TR ₃ -1-1	0-20	1.3×10 ³ L	1.2×10 ³ L	1.1×10 ³ L	1.3×10 ³ L	1.2×10 ³ L	1.4×10 ³ L	1.2×10 ³ L	1.2×10 ³ L	1.2×10 ³ L	栗色
	消毒池区域	2021WT0125TR ₄ -1-1	0-20	1.3×10 ³ L	1.2×10 ³ L	1.1×10 ³ L	1.3×10 ³ L	1.2×10 ³ L	1.4×10 ³ L	1.2×10 ³ L	1.2×10 ³ L	1.2×10 ³ L	栗色
	冻库区域	2021WT0125TR ₅ -1-1	0-20	1.3×10 ³ L	1.2×10 ³ L	1.1×10 ³ L	1.3×10 ³ L	1.2×10 ³ L	1.4×10 ³ L	1.2×10 ³ L	1.2×10 ³ L	1.2×10 ³ L	栗色
	进料口区域	2021WT0125TR ₆ -1-1	0-20	1.3×10 ³ L	1.2×10 ³ L	1.1×10 ³ L	1.3×10 ³ L	1.2×10 ³ L	1.4×10 ³ L	1.2×10 ³ L	1.2×10 ³ L	1.2×10 ³ L	栗色
检测时间	检测点位及编号		采样深度	间二甲苯+对二甲苯	邻二甲苯	苯乙烯	1,1,2,2-四氯乙烷	1,2,3-三氯丙烷	1,4-二氯苯	1,2-二氯苯	苯胺	2-氯酚(2-氯苯酚)	样品外观
	点位名称	样品编号	cm	mg/kg	mg/kg	mg/kg	mg/kg	mg/kg	mg/kg	mg/kg	mg/kg	mg/kg	
	废气处理区域上风向	2021WT0125TR ₁ -1-1	0-20	1.2×10 ³ L	1.2×10 ³ L	1.1×10 ³ L	1.2×10 ³ L	1.2×10 ³ L	1.5×10 ³ L	1.5×10 ³ L	0.1L	0.06L	栗色
	废气处理区域附近	2021WT0125TR ₂ -1-1	0-20	1.2×10 ³ L	1.2×10 ³ L	1.1×10 ³ L	1.2×10 ³ L	1.2×10 ³ L	1.5×10 ³ L	1.5×10 ³ L	0.1L	0.06L	栗色
	废气处理区域下风向	2021WT0125TR ₃ -1-1	0-20	1.2×10 ³ L	1.2×10 ³ L	1.1×10 ³ L	1.2×10 ³ L	1.2×10 ³ L	1.5×10 ³ L	1.5×10 ³ L	0.1L	0.06L	栗色
	消毒池区域	2021WT0125TR ₄ -1-1	0-20	1.2×10 ³ L	1.2×10 ³ L	1.1×10 ³ L	1.2×10 ³ L	1.2×10 ³ L	1.5×10 ³ L	1.5×10 ³ L	0.1L	0.06L	栗色
2021年06月27日	冻库区域	2021WT0125TR ₅ -1-1	0-20	1.2×10 ³ L	1.2×10 ³ L	1.1×10 ³ L	1.2×10 ³ L	1.2×10 ³ L	1.5×10 ³ L	1.5×10 ³ L	0.1L	0.06L	栗色
	进料口区域	2021WT0125TR ₆ -1-1	0-20	1.2×10 ³ L	1.2×10 ³ L	1.1×10 ³ L	1.2×10 ³ L	1.2×10 ³ L	1.5×10 ³ L	1.5×10 ³ L	0.1L	0.06L	栗色
备注													

表 5 土壤检测结果一览表(续 2)

检测时间	检测点位及编号		采样深度 cm	硝基苯 mg/kg	苯 mg/kg	苯并[a]蒽 mg/kg	蒽 mg/kg	苯并[b]蒽 mg/kg	苯并[k]荧 蒽 mg/kg	苯并[a]芘 mg/kg	萘并[1,2,3-cd]芘 mg/kg	二苯并[b,h]蒽 mg/kg	样品 表观
	点位名称	样品编号											
2021 年 06月 27日	废气处理区域上风向	2021WT0125TR ₁₋₁₋₁	0-20	0.09L	0.09L	0.1L	0.1L	0.2L	0.1L	0.1L	0.1L	0.1L	栗色
	废气处理区域附近	2021WT0125TR ₃₋₁₋₁	0-20	0.09L	0.09L	0.1L	0.1L	0.2L	0.1L	0.1L	0.1L	0.1L	栗色
	废气处理区域下风向	2021WT0125TR ₃₋₁₋₁	0-20	0.09L	0.09L	0.1L	0.1L	0.2L	0.1L	0.1L	0.1L	0.1L	栗色
	消毒池区域	2021WT0125TR ₄₋₁₋₁	0-20	0.09L	0.09L	0.1L	0.1L	0.2L	0.1L	0.1L	0.1L	0.1L	栗色
	冻库区域	2021WT0125TR ₅₋₁₋₁	0-20	0.09L	0.09L	0.1L	0.1L	0.2L	0.1L	0.1L	0.1L	0.1L	栗色
	进料口区域	2021WT0125TR ₆₋₁₋₁	0-20	0.09L	0.09L	0.1L	0.1L	0.2L	0.1L	0.1L	0.1L	0.1L	栗色
备注													

7、质控结果

7.1 平行样检测结果见表6

表6 平行样检测结果一览表

样品编号	检测项目	平行测定结果(无量纲)		差值	允许差值	评价
		1	2			
2021WT0125TR ₁ -1-1	pH	7.22	7.22	0.00个pH单位	≤0.3个pH单位	合格
样品编号	检测项目	平行测定结果(mg/kg)		相对偏差(%)	规定范围(%)	评价
		1	2			
2021WT0125TR ₃ -1-1	砷	13.5	13.8	1.1	±30	合格
2021WT0125TR ₃ -1-1	镉	0.27	0.28	1.8	±30	合格
2021WT0125TR ₃ -1-1	铅	27	26	1.9	±30	合格
2021WT0125TR ₃ -1-1	铜	25.6	25.2	0.8	±30	合格
2021WT0125TR ₃ -1-1	镍	23	22	2.2	±30	合格
2021WT0125TR ₁ -1-1	汞	0.124	0.125	0.4	±12	合格
2021WT0125TR ₁ -1-1	铬(六价)	0.5L	0.5L	0.0	±25	合格
2021WT0125TR ₁ -1-1	氯甲烷	1.0×10 ⁻³ L	1.0×10 ⁻³ L	0.0	±25	合格
2021WT0125TR ₁ -1-1	氯乙烯	1.0×10 ⁻³ L	1.0×10 ⁻³ L	0.0	±25	合格
2021WT0125TR ₁ -1-1	1,1-二氯乙烯	1.0×10 ⁻³ L	1.0×10 ⁻³ L	0.0	±25	合格
2021WT0125TR ₁ -1-1	二氯甲烷	1.5×10 ⁻³ L	1.5×10 ⁻³ L	0.0	±25	合格
2021WT0125TR ₁ -1-1	反-1,2-二氯乙烯	1.4×10 ⁻³ L	1.4×10 ⁻³ L	0.0	±25	合格
2021WT0125TR ₁ -1-1	1,1-二氯乙烷	1.2×10 ⁻³ L	1.2×10 ⁻³ L	0.0	±25	合格
2021WT0125TR ₁ -1-1	顺-1,2-二氯乙烯	1.3×10 ⁻³ L	1.3×10 ⁻³ L	0.0	±25	合格
2021WT0125TR ₁ -1-1	氯仿	1.1×10 ⁻³ L	1.1×10 ⁻³ L	0.0	±25	合格
2021WT0125TR ₁ -1-1	1,1,1-三氯乙烷	1.3×10 ⁻³ L	1.3×10 ⁻³ L	0.0	±25	合格
2021WT0125TR ₁ -1-1	四氯化碳	1.3×10 ⁻³ L	1.3×10 ⁻³ L	0.0	±25	合格
2021WT0125TR ₁ -1-1	苯	1.9×10 ⁻³ L	1.9×10 ⁻³ L	0.0	±25	合格
2021WT0125TR ₁ -1-1	1,2-二氯乙烷	1.3×10 ⁻³ L	1.3×10 ⁻³ L	0.0	±25	合格
2021WT0125TR ₁ -1-1	三氯乙烯	1.2×10 ⁻³ L	1.2×10 ⁻³ L	0.0	±25	合格
2021WT0125TR ₁ -1-1	1,2-二氯丙烷	1.1×10 ⁻³ L	1.1×10 ⁻³ L	0.0	±25	合格
2021WT0125TR ₁ -1-1	甲苯	1.3×10 ⁻³ L	1.3×10 ⁻³ L	0.0	±25	合格
2021WT0125TR ₁ -1-1	1,1,2-三氯乙烷	1.2×10 ⁻³ L	1.2×10 ⁻³ L	0.0	±25	合格
2021WT0125TR ₁ -1-1	四氯乙烯	1.4×10 ⁻³ L	1.4×10 ⁻³ L	0.0	±25	合格
2021WT0125TR ₁ -1-1	氯苯	1.2×10 ⁻³ L	1.2×10 ⁻³ L	0.0	±25	合格
2021WT0125TR ₁ -1-1	1,1,1,2-四氯乙烷	1.2×10 ⁻³ L	1.2×10 ⁻³ L	0.0	±25	合格
2021WT0125TR ₁ -1-1	乙苯	1.2×10 ⁻³ L	1.2×10 ⁻³ L	0.0	±25	合格

表6 平行样检测结果一览表(续)

样品编号	检测项目	平行测定结果 (mg/kg)		相对偏差 (%)	规定范围 (%)	评价
		1	2			
2021WT0125TR ₁ -1-1	间二甲苯+对二甲苯	1.2×10 ⁻³ L	1.2×10 ⁻³ L	0.0	±25	合格
2021WT0125TR ₁ -1-1	邻二甲苯	1.2×10 ⁻³ L	1.2×10 ⁻³ L	0.0	±25	合格
2021WT0125TR ₁ -1-1	苯乙烯	1.1×10 ⁻³ L	1.1×10 ⁻³ L	0.0	±25	合格
2021WT0125TR ₁ -1-1	1,1,2,2-四氯乙烷	1.2×10 ⁻³ L	1.2×10 ⁻³ L	0.0	±25	合格
2021WT0125TR ₁ -1-1	1,2,3-三氯丙烷	1.2×10 ⁻³ L	1.2×10 ⁻³ L	0.0	±25	合格
2021WT0125TR ₁ -1-1	1,4-二氯苯	1.5×10 ⁻³ L	1.5×10 ⁻³ L	0.0	±25	合格
2021WT0125TR ₁ -1-1	1,2-二氯苯	1.5×10 ⁻³ L	1.5×10 ⁻³ L	0.0	±25	合格
2021WT0125TR ₁ -1-1	苯胺	0.1L	0.1L	0.0	±30	合格
2021WT0125TR ₁ -1-1	2-氯酚(2-氯苯酚)	0.06L	0.06L	0.0	±30	合格
2021WT0125TR ₁ -1-1	硝基苯	0.09L	0.09L	0.0	±30	合格
2021WT0125TR ₁ -1-1	萘	0.09L	0.09L	0.0	±30	合格
2021WT0125TR ₁ -1-1	苯并[a]蒽	0.1L	0.1L	0.0	±30	合格
2021WT0125TR ₁ -1-1	蒽	0.1L	0.1L	0.0	±30	合格
2021WT0125TR ₁ -1-1	苯并[b]荧蒽	0.2L	0.2L	0.0	±30	合格
2021WT0125TR ₁ -1-1	苯并[k]荧蒽	0.1L	0.1L	0.0	±30	合格
2021WT0125TR ₁ -1-1	苯并[a]芘	0.1L	0.1L	0.0	±30	合格
2021WT0125TR ₁ -1-1	茚并[1,2,3-cd]芘	0.1L	0.1L	0.0	±30	合格
2021WT0125TR ₁ -1-1	二苯并[a, h]蒽	0.1L	0.1L	0.0	±30	合格

7.2 加标检测结果见表7

表7 加标检测结果一览表

样品编号	检测项目	加标前结果 (mg/kg)	加标后结果 (mg/kg)	加标量 (mg/kg)	加标回收率 (%)	规定范围 (%)	评价
2021WT0125TR ₆ -1-1 加	六价铬	0.5L	2.22	1.99	112	85~115	合格
2021WT0125TR ₆ -1-1 加	砷	20.5	27.4	7.96	86.7	70~125	合格
2021WT0125TR ₆ -1-1 加	镉	0.20	9.96	9.96	98.0	70~125	合格
2021WT0125TR ₆ -1-1 加	铅	27	35	7.96	101	70~125	合格
2021WT0125TR ₆ -1-1 加	铜	34.4	41.6	7.96	90.5	70~125	合格
2021WT0125TR ₆ -1-1 加	镍	37	43	7.96	75.4	70~125	合格
2021WT0125TR ₆ -1-1 加	汞	0.142	0.475	0.305	109	85~110	合格
2021WT0125TR ₁ -1-1 加	氯甲烷	1.0×10 ⁻³ L	5.34×10 ⁻²	6.18×10 ⁻²	86.4	70~130	合格
2021WT0125TR ₁ -1-1 加	氯乙烯	1.0×10 ⁻³ L	5.70×10 ⁻²	6.18×10 ⁻²	92.2	70~130	合格
2021WT0125TR ₁ -1-1 加	1,1-二氯乙烯	1.0×10 ⁻³ L	6.77×10 ⁻²	6.18×10 ⁻²	110	70~130	合格
2021WT0125TR ₁ -1-1 加	二氯甲烷	1.5×10 ⁻³ L	6.19×10 ⁻²	6.18×10 ⁻²	100	70~130	合格
2021WT0125TR ₁ -1-1 加	反-1,2-二氯乙烯	1.4×10 ⁻³ L	7.05×10 ⁻²	6.18×10 ⁻²	114	70~130	合格

表7 加标检测结果一览表(续)

样品编号	检测项目	加标前结果(mg/kg)	加标后结果(mg/kg)	加标量(mg/kg)	加标回收率(%)	规定范围(%)	评价
2021WT0125TR ₁ -1-1加	1,1-二氯乙烷	1.2×10 ³ L	6.88×10 ⁻²	5.18×10 ⁻²	111	70~130	合格
2021WT0125TR ₁ -1-1加	顺-1,2-二氯乙烯	1.3×10 ³ L	5.56×10 ⁻²	6.18×10 ⁻²	90.0	70~130	合格
2021WT0125TR ₁ -1-1加	氯仿	1.1×10 ³ L	5.55×10 ⁻²	6.18×10 ⁻²	89.8	70~130	合格
2021WT0125TR ₁ -1-1加	1,1,1-三氯乙烷	1.3×10 ³ L	7.52×10 ⁻²	6.18×10 ⁻²	122	70~130	合格
2021WT0125TR ₁ -1-1加	四氯化碳	1.3×10 ³ L	7.02×10 ⁻²	6.18×10 ⁻²	114	70~130	合格
2021WT0125TR ₁ -1-1加	苯	1.9×10 ³ L	6.34×10 ⁻²	6.18×10 ⁻²	103	70~130	合格
2021WT0125TR ₁ -1-1加	三氯乙烯	1.2×10 ³ L	6.62×10 ⁻²	6.18×10 ⁻²	107	70~130	合格
2021WT0125TR ₁ -1-1加	1,2-二氯丙烷	1.1×10 ³ L	4.69×10 ⁻²	6.18×10 ⁻²	75.9	70~130	合格
2021WT0125TR ₁ -1-1加	甲苯	1.3×10 ³ L	7.35×10 ⁻²	6.18×10 ⁻²	119	70~130	合格
2021WT0125TR ₁ -1-1加	1,1,2-三氯乙烷	1.2×10 ³ L	4.40×10 ⁻²	6.18×10 ⁻²	71.2	70~130	合格
2021WT0125TR ₁ -1-1加	四氯乙烯	1.4×10 ³ L	6.75×10 ⁻²	6.18×10 ⁻²	109	70~130	合格
2021WT0125TR ₁ -1-1加	氯苯	1.2×10 ³ L	6.49×10 ⁻²	6.18×10 ⁻²	105	70~130	合格
2021WT0125TR ₁ -1-1加	1,1,1,2-四氯乙烷	1.2×10 ³ L	5.21×10 ⁻²	6.18×10 ⁻²	84.3	70~130	合格
2021WT0125TR ₁ -1-1加	乙苯	1.2×10 ³ L	7.18×10 ⁻²	6.18×10 ⁻²	116	70~130	合格
2021WT0125TR ₁ -1-1加	间二甲苯+对二甲苯	1.2×10 ³ L	0.147	0.124	119	70~130	合格
2021WT0125TR ₁ -1-1加	邻二甲苯	1.2×10 ³ L	6.76×10 ⁻²	6.18×10 ⁻²	109	70~130	合格
2021WT0125TR ₁ -1-1加	苯乙烯	1.1×10 ³ L	5.61×10 ⁻²	6.18×10 ⁻²	90.8	70~130	合格
2021WT0125TR ₁ -1-1加	1,1,2,2-四氯乙烷	1.2×10 ³ L	4.53×10 ⁻²	6.18×10 ⁻²	73.3	70~130	合格
2021WT0125TR ₁ -1-1加	1,2,3-三氯丙烷	1.2×10 ³ L	4.87×10 ⁻²	6.18×10 ⁻²	78.8	70~130	合格
2021WT0125TR ₁ -1-1加	1,4-二氯苯	1.5×10 ³ L	6.16×10 ⁻²	6.18×10 ⁻²	99.7	70~130	合格
2021WT0125TR ₁ -1-1加	1,2-二氯苯	1.5×10 ³ L	5.73×10 ⁻²	6.18×10 ⁻²	92.7	70~130	合格
2021WT0125TR ₁ -1-1加	苯胺	0.1L	0.452	0.629	71.9	70~130	合格
2021WT0125TR ₁ -1-1加	2-氯酚(2-氯苯酚)	0.06L	0.558	0.629	88.7	70~130	合格
2021WT0125TR ₁ -1-1加	硝基苯	0.09L	0.546	0.629	86.8	70~130	合格
2021WT0125TR ₁ -1-1加	萘	0.09L	0.502	0.629	79.8	70~130	合格
2021WT0125TR ₁ -1-1加	苯并[a]蒽	0.1L	0.514	0.629	81.7	70~130	合格
2021WT0125TR ₁ -1-1加	蒽	0.1L	0.506	0.629	80.4	70~130	合格
2021WT0125TR ₁ -1-1加	苯并[b]荧蒽	0.2L	0.504	0.629	80.1	70~130	合格
2021WT0125TR ₁ -1-1加	苯并[k]荧蒽	0.1L	0.505	0.629	80.3	70~130	合格
2021WT0125TR ₁ -1-1加	苯并[a]芘	0.1L	0.504	0.629	80.1	70~130	合格
2021WT0125TR ₁ -1-1加	蒽并[1,2,3-cd]芘	0.1L	0.491	0.629	78.1	70~130	合格
2021WT0125TR ₁ -1-1加	二苯并[a, h]蒽	0.1L	0.524	0.629	83.3	70~130	合格

7.3 质控检测结果见表8

表8 质控检测结果一览表

检测项目	检测结果 (mg/kg)	质控样品编 号和批号	标准值 (mg/kg)	不确定度 (mg/kg)	相对误差 (%)	评价
砷	16.3	GSS-24	15.8	±0.9	3.2	合格
镉	0.10	GSS-24	0.106	±0.007	-5.7	合格
铅	38	GSS-24	40	±2	-5.0	合格
铜	27.8	GSS-24	28	±1	-0.7	合格
镍	24	GSS-24	24	±1	0.0	合格
汞	0.074	GSS-24	0.075	±0.007	-1.3	合格

7.4 全程序空白检测结果见表9

表9 全程序空白检测结果一览表

样品编号	检测项目	全程序空白检测结果 (mg/kg)	规定范围	评价
2021WT0125TR ₁ -1-全程序空白	氯甲烷	1.0×10 ⁻³ L	<1.0×10 ⁻³	合格
2021WT0125TR ₁ -1-全程序空白	氯乙烯	1.0×10 ⁻³ L	<1.0×10 ⁻³	合格
2021WT0125TR ₁ -1-全程序空白	1,1-二氯乙烯	1.0×10 ⁻³ L	<1.0×10 ⁻³	合格
2021WT0125TR ₁ -1-全程序空白	二氯甲烷	1.5×10 ⁻³ L	<1.5×10 ⁻³	合格
2021WT0125TR ₁ -1-全程序空白	反-1,2-二氯乙烯	1.4×10 ⁻³ L	<1.4×10 ⁻³	合格
2021WT0125TR ₁ -1-全程序空白	1,1-二氯乙烷	1.2×10 ⁻³ L	<1.2×10 ⁻³	合格
2021WT0125TR ₁ -1-全程序空白	顺-1,2-二氯乙烯	1.3×10 ⁻³ L	<1.3×10 ⁻³	合格
2021WT0125TR ₁ -1-全程序空白	氯仿	1.1×10 ⁻³ L	<1.1×10 ⁻³	合格
2021WT0125TR ₁ -1-全程序空白	1,1,1-三氯乙烷	1.3×10 ⁻³ L	<1.3×10 ⁻³	合格
2021WT0125TR ₁ -1-全程序空白	四氯化碳	1.3×10 ⁻³ L	<1.3×10 ⁻³	合格
2021WT0125TR ₁ -1-全程序空白	苯	1.9×10 ⁻³ L	<1.9×10 ⁻³	合格
2021WT0125TR ₁ -1-全程序空白	1,2-二氯乙烷	1.3×10 ⁻³ L	<1.3×10 ⁻³	合格
2021WT0125TR ₁ -1-全程序空白	三氯乙烯	1.2×10 ⁻³ L	<1.2×10 ⁻³	合格
2021WT0125TR ₁ -1-全程序空白	1,2-二氯丙烷	1.1×10 ⁻³ L	<1.1×10 ⁻³	合格
2021WT0125TR ₁ -1-全程序空白	甲苯	1.3×10 ⁻³ L	<1.3×10 ⁻³	合格
2021WT0125TR ₁ -1-全程序空白	1,1,2-三氯乙烷	1.2×10 ⁻³ L	<1.2×10 ⁻³	合格
2021WT0125TR ₁ -1-全程序空白	四氯乙烯	1.4×10 ⁻³ L	<1.4×10 ⁻³	合格
2021WT0125TR ₁ -1-全程序空白	氯苯	1.2×10 ⁻³ L	<1.2×10 ⁻³	合格
2021WT0125TR ₁ -1-全程序空白	1,1,1,2-四氯乙烷	1.2×10 ⁻³ L	<1.2×10 ⁻³	合格
2021WT0125TR ₁ -1-全程序空白	乙苯	1.2×10 ⁻³ L	<1.2×10 ⁻³	合格

表 9 全程序空白检测结果一览表(续)

样品编号	检测项目	全程序空白检测结果(mg/kg)	规定范围	评价
2021WT0125TR ₁ -1-全程序空白	间二甲苯+对二甲苯	1.2×10 ⁻³ L	<1.2×10 ⁻³	合格
2021WT0125TR ₁ -1-全程序空白	邻二甲苯	1.2×10 ⁻³ L	<1.2×10 ⁻³	合格
2021WT0125TR ₁ -1-全程序空白	苯乙烯	1.1×10 ⁻³ L	<1.1×10 ⁻³	合格
2021WT0125TR ₁ -1-全程序空白	1,1,2,2-四氯乙烷	1.2×10 ⁻³ L	<1.2×10 ⁻³	合格
2021WT0125TR ₁ -1-全程序空白	1,2,3-三氯丙烷	1.2×10 ⁻³ L	<1.2×10 ⁻³	合格
2021WT0125TR ₁ -1-全程序空白	1,4-二氯苯	1.5×10 ⁻³ L	<1.5×10 ⁻³	合格
2021WT0125TR ₁ -1-全程序空白	1,2-二氯苯	1.5×10 ⁻³ L	<1.5×10 ⁻³	合格
2021WT0125TR ₁ -1-全程序空白	苯胺	0.1L	<0.1	合格
2021WT0125TR ₁ -1-全程序空白	2-氯酚(2-氯苯酚)	0.06L	<0.06	合格
2021WT0125TR ₁ -1-全程序空白	硝基苯	0.09L	<0.09	合格
2021WT0125TR ₁ -1-全程序空白	萘	0.09L	<0.09	合格
2021WT0125TR ₁ -1-全程序空白	苯并[a]蒽	0.1L	<0.1	合格
2021WT0125TR ₁ -1-全程序空白	蒾	0.1L	<0.1	合格
2021WT0125TR ₁ -1-全程序空白	苯并[b]蒾蒽	0.2L	<0.2	合格
2021WT0125TR ₁ -1-全程序空白	苯并[k]蒾蒽	0.1L	<0.1	合格
2021WT0125TR ₁ -1-全程序空白	苯并[a]芘	0.1L	<0.1	合格
2021WT0125TR ₁ -1-全程序空白	茚并[1,2,3-cd]芘	0.1L	<0.1	合格
2021WT0125TR ₁ -1-全程序空白	二苯并[a, h]蒽	0.1L	<0.1	合格

(以下空白)

编制: 詹婷玉 审核: 汤碧 签发: 彭良燕
2021年7月23日 2021年7月23日 2021年07月23日

重庆新凯欣环境检测有限公司

检验检测专用章